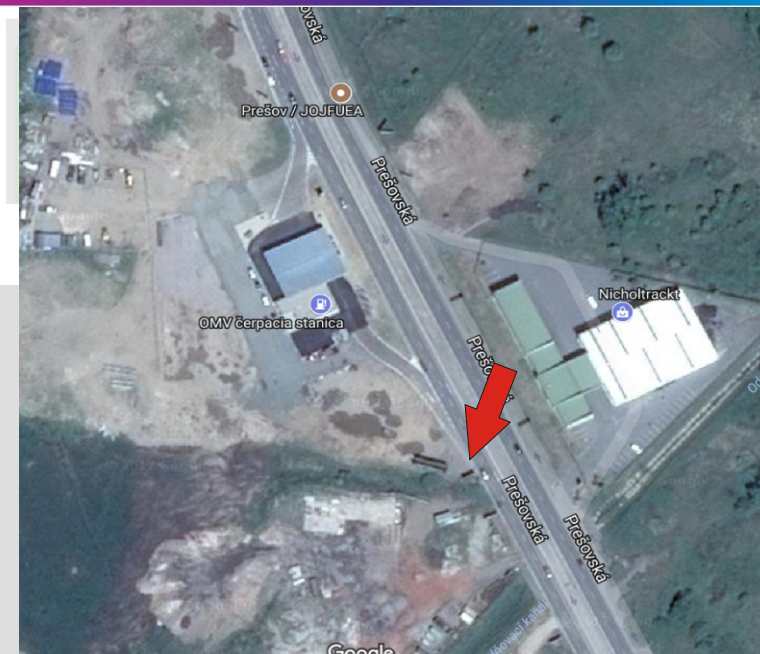


KATALÓGOVÝ LIST č.059

PREŠOV - ĽUBOTICE

Obchvat MK II, smer od Ľubotíc na sídl.Sekčov



POLOHA:

- medzi Ľuboticami a sídliskom Sekčov

CHARAKTERISTIKA:

- samostatne stojaci panel
- šikmo na os cesty
- na pravej strane
- smer sídl. Sekčov
- výborná viditeľnosť
- obchvat centra, od Vranova na Košice

